

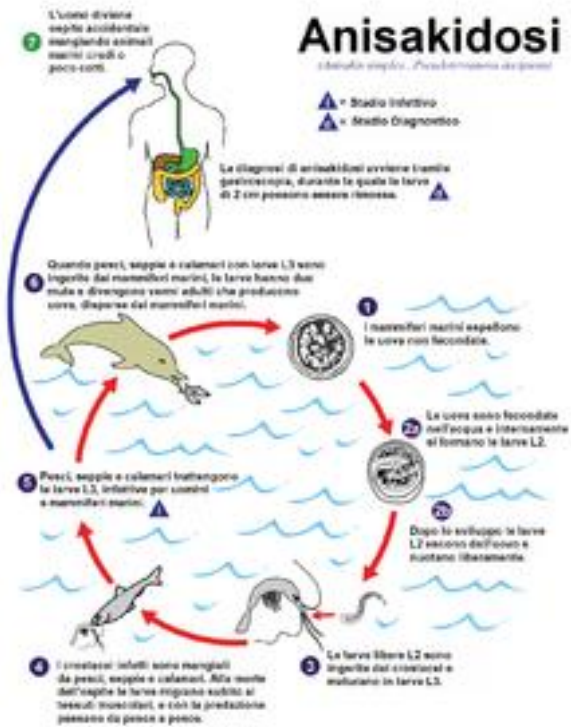
Le info di Franco

L'anisakis

Questi parassiti si trovano, allo stadio adulto, nell'addome dei mammiferi marini (foche, delfini) più precisamente nello stomaco, e sono visibili a occhio nudo. Sono anche presenti all'interno delle carni, prevalentemente nella parte inferiore del pesce (agli stadi intermedi) dove assumono una colorazione biancastra.

Le specie di anisakis svolgono il loro ciclo biologico in ambiente marino. Le uova vengono rilasciate in acqua attraverso le feci dei mammiferi marini e si sviluppano vari stadi larvali. Subito dopo la schiusa vengono ingeriti dai primi ospiti intermedi, di solito i piccoli crostacei che costituiscono il krill. Il krill a sua volta viene ingerito dal secondo ospite intermedio, o paratenico (cioè in cui il parassita non può svilupparsi e crescere), che è il pesce. A questo punto si sviluppa l'ultimo stadio larvale che può passare direttamente al suo ospite definitivo (mammiferi marini) per il completamento del suo ciclo biologico, oppure può trovarsi accidentalmente in un altro ospite, definito per questo *accidentale* (nel quale il parassita non

evolve a successivi stadi di sviluppo), che può essere l'uomo se quest'ultimo si ciba di pesce crudo, o poco cotto, che contenga al suo interno la larva di *Anisakis*.



Franco info:

Anisakis

Disse parasitter findes, i deres voksne stadium, i bugen af havpattedyr (hvaler, sæler, delfiner), mere specifikt i maven, og er synlige for det blotte øje.

De er også til stede i fiskekødet, for det meste i bugen af fisk (de mellemliggende stadier), hvor de påtager sig en hvidlig farve.

Anisakis arterne udføre deres livscyklus i marine miljøet.

Æggene frigives i vandet gennem havpattedyrenes afføring og udvikle sig i forskellige larvestadier.

Umiddelbart efter klækning, indtages de af de første mellemliggende værter, som regel små krebsdyr, der danner krill.

Krill'en, bliver dernæst spist af de anden mellemliggende værter, eller paratenic (dvs. hvor parasitten ikke kan udvikle sig og vokse), som er en fisk.

Nu begynder sidste larvestadiet, der kan passere direkte til den endelige vært (marine pattedyr) til fuldførelsen af sin livscyklus, eller kan det ved uheld finde sig i en anden vært, der er defineret for denne ulykke (hvor parasitten ikke udvikler sig i de efterfølgende stadier af udvikling), som kan være mennesket, hvis denne spiser rå eller lidt forberedt fisk, som indeholder larven fra Anisakis.



krill



hummer



delfin